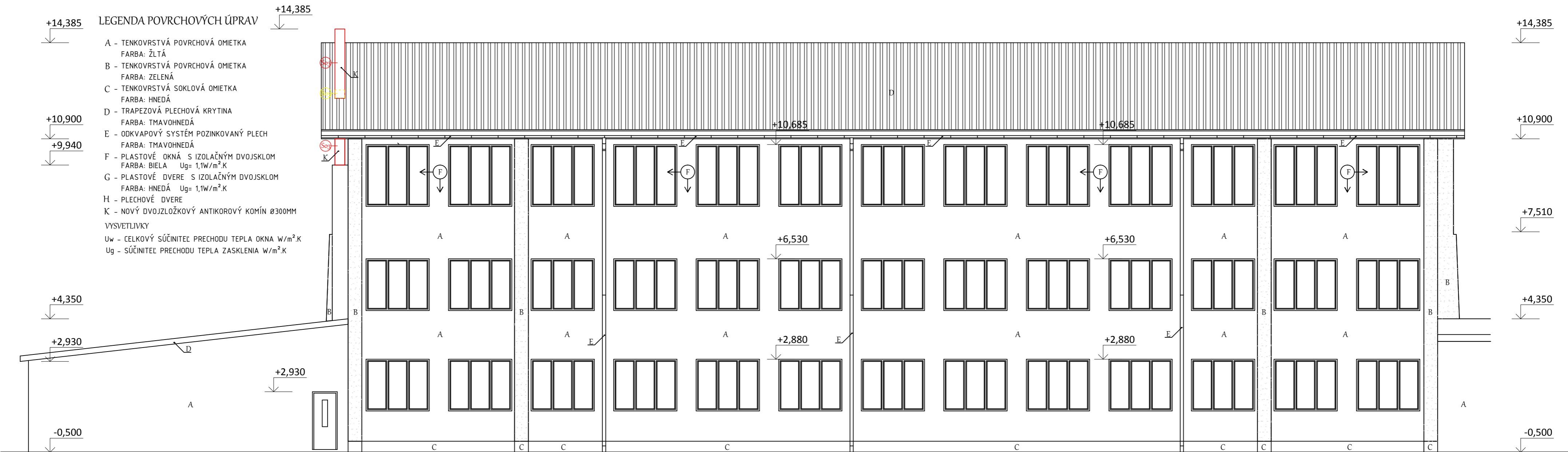


JUŽNÝ POHLAD

- LEGENDA POVRCHOVÝCH ÚPRAV**
- +14,385
- A - TENKOVRSŤVÁ POVRCHOVÁ OMIETKA
FARBA: ŽLTÁ
- B - TENKOVRSŤVÁ POVRCHOVÁ OMIETKA
FARBA: ZELENÁ
- C - TENKOVRSŤVÁ SOKLOVÁ OMIETKA
FARBA: HNEDÁ
- D - TRAPEZOVÁ PLECHOVÁ KRYTINA
FARBA: TMAVOHNEDÁ
- E - ODKVAPOVÝ SYSTÉM POZINKOVANÝ PLECH
FARBA: TMAVOHNEDÁ
- F - PLASTOVÉ OKNÁ S IZOLAČNÝM DVOJSKLOM
FARBA: BIELÁ $U_g = 1,1 \text{ W/m}^2 \cdot \text{K}$
- G - PLASTOVÉ DVERE S IZOLAČNÝM DVOJSKLOM
FARBA: HNEDÁ $U_g = 1,1 \text{ W/m}^2 \cdot \text{K}$
- H - PLECHOVÉ DVERE
- K - NOVÝ DVOJZLOŽKOVÝ ANTIKOROVÝ KOMÍN Ø300MM
VYSVETLIVKY
- U_w - CELKOVÝ SÚČINITEL PŘECHODU TEPLA OKNA $\text{W/m}^2 \cdot \text{K}$
- U_g - SÚČINITEL PŘECHODU TEPLA ZASKLENIA $\text{W/m}^2 \cdot \text{K}$




LEGENDA PRÁC BŮRANIA (LPB):

- STAVEBNÉ PRVKY:
- B01 - VYREZANIE STAVEBNÉHO OTVORU V PREDCHODZEJ STROPNEJ DOSKE STRECHY PRE OCELOVÉ SAMONOSNÉ SCHODISKO BLIŽŠIE ŠPECIFIKUJE ČASŤ STATIKA
- B02 - VYZBĚJANIE STAVEBNÝCH PRESTUPOV PRE ZDRAVOTECHNICKÚ ČASŤ A NAPOJENIE SA V NOVEJ STROPNEJ PODLAHE NA JEDNOTLIVÉ ZARIAĎOVACIE PREDMETY SANITU
- B03 - ODSTRÁNENIE PŮVODNEJ TEPELNOIZOLAČNEJ VRSTVY STRECHY POLOŽENEJ NA STROPNEJ DOSKE (AK JE TI V NEZNEHDNOTENOM A SUCHOM STAVE MÔŽME JU POUŽIŤ NA ZAT. STRECHY)
- B04 - VYZBĚJANIE ČASŤI PŮVODNEJ VRSTVY ŠKVAROBETÓNU TAK ABY NOVÁ ROZNAŠAJÚCA VRSTVA PODLAHY NA VYROVNANIE SPÁDU BOLA V NAJÚŽŠÍCH MIESTACH MIN. 40MM
- B05 - VYHOTOVENIE STREŠNÉHO PRESTUPU PRE KOMÍN PRIEMERU 300 A NÁSLEDNÉ OPLECHOVANIE

LEGENDA PRÁC OBNOVY (LPO):

- STAVEBNÉ PRVKY:
- S01 - NOVÉHO KOVOVÉ SAMONOSNÉ SCHODISKO OPATRENÉ PROTIPOŽIARNÝM NÁTEROM + NEREZOVÉ / HLINIKOVÉ ZÁBRADLIE VÝŠKA MADLA 1000MM (Rozmer schod. 12x165,4/290MM)
- S02 - ZALOŽENIE NOVÝCH PARAPETNÝCH DOSIEK NA PUR PENU (BIELY PLAST/ PRÍP. KAM. ŽŪLA) 2300 x 340mm - 24KS; 1150 x 220mm - 6KS; 1350 x 220mm - 2KS; 630 x 340mm - 2KS;
- S03 - PŮVODNÝ KOMÍN NADSTAVIŤ DVOJPLÁŠŤOVÝM NEREZOVÝM KOMINOVÝM SYSTÉMOM SCHIEDEL ICS - 300 S PŘIEBEŽNOU TEPELNOU IZOLÁCIOU SKLADANÝ Z JEDNOTLIVÝCH KOMPONENTOV URČENÝ PRE VŠETKY TYPY PALÍV + VYSOKOTEPELNOIZ.VLNA SUPERWOOL 607 Hr. 25MM
- S04 - VYTVORENIE VYROVNÁVAČEJ VRSTVY Z PERLITBETÓNU PRE VYROVNANIE SPÁDOVEJ VRSTVY NA STROPNEJ DOSKY (PERLITBETÓN PTB 300 OBJEMOVA HMOTNOST' 300kg/m³)

- S05 - NOVÁ VRSTVA PVC/KERAMICKEJ PODLAHY S ROZNAŠAJÚCIM PŮTEROM BLIŽŠIE ŠPECIFIKUJE SKLADBA PODLAHY
- S06 - VYTVORENIE SCHODISKOVÝCH STUPŇOV S PERLITBETÓNU S ROZNAŠ. VRSTVOU CEMENTOVÉHO PŮTERU S VÝSTUŽOU BLIŽŠIE ŠPECIFIKUJE ČASŤ STATIKA
- S07 - NEREZOVÉ / HLINIKOVÉ ZÁBRADLIE VÝŠKA MADLA 1000MM, PODĽA VÝBERU INVESTORA
- S08 - INŠTALAČNÁ PREDSTENA ZO SDK PRE ZT ROZVODY ŠÍRKY 200MM, DO VÝŠKY STROPU, OPLÁŠŤENÁ SDK DOSKAMI
- S09 - OPLÁŠŤENIE VALCOVANÝCH PROFILOV IPE ZO SDK DOSÁK, KONŠTRUKCIA JE VYTUVRENÁ ZO SDK MONTÁŽNYCH PROFILOV CW50 SPOJE PRETMELIT SILIKONOVÝM PRUŽNÝM TMELOM
- S10 - ZATEPLENIE NOVÉHO SDK STROPU POSLEDNÉHO PODLAŽIA (STRECHY) TEPELNOU IZOLÁCIOU Z KAMENNEJ MINERÁLNEJ VLNY HR. 360 MM VIĎ SKLADBY STREŠNÉHO PLÁŠŤA

PEČIATKA:	ZODPOVEDNÝ PROJEKTANT:	ING. JÁN HLINA	 HLINA s.r.o. člen združenia právnických osôb
	KONTROLOVAL:	ING. JÁN HLINA	
	VYPRACOVAL:	ING. MILAN LUŽBEŤÁK	
	INVESTOR:	OBEC HLADOVKA	
	VYUŽITIE NADSTAVBY BUDOVY ZÁKLADNEJ ŠKOLY V HLADOVKE		
STAVBA	HLADOVKA, K.Ú. HLADOVKA,	FORMÁT	3x4
PROFESIA	ARCHITEKTONICKÉ A STAVEBNÉ RIEŠENIE	DÁTUM	10/2015
PREDMET VÝKRESU	POHLAD JUŽNÝ	STUPEŇ	PPSP
		MIERKA	Č. VÝKRESU
		1:100	09